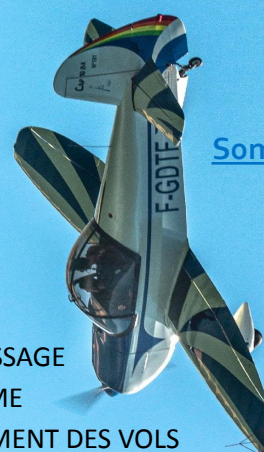


Coupe d'Argent 2022

Information aux compétiteurs



Dates 25 et 26 Juin 2022



Sommaire

1. ORGANISATION	2
2. INSCRIPTIONS	2
3. REGLEMENT APPLICABLE	2
4. NOTATION ET ORDRE DE PASSAGE	3
5. LIEU – ACCES A L'AERODROME	3
6. BOX DE VOLTIGE, DEROULEMENT DES VOLS	4
7. PROGRAMME DECOUVERTE	5
8. NOTAM	6
9. DEROULEMENT DES VOLS	6
10. JURY	6
11. HEBERGEMENT	7
12. REPAS	7
13. CONTACT	7

© Dylan Jonchery





1. Organisation

La Coupe d'Argent est une compétition Régionale FFA organisée par l'Aéroclub du bassin d'Arcachon et représentée par son Président, Patrice Raffy.

ORGANIGRAMME :

Chef de compétition : Michel Bouquet,
Directeur des vols : Benoit Garreau,
Veilleur de sécurité : Didier Cohendet,

2. Inscriptions

Dans le cadre de la convention de partenariat avec le Comité Régional Aéronautique Nouvelle Aquitaine, les inscriptions pour la compétition et les repas s'effectuent directement sur le site du CRA10 : www.cra10.fr/sports-aeriens/voltige/competitions

Pour les licenciés d'un club de la Nouvelle Aquitaine, 50% des frais de vols des compétiteurs participants aux compétitions régionales sont pris en charge : <https://cra10.fr/les-aides-du-cra> (partenariat CRA Nouvelle Aquitaine / FFA)

3. Règlement applicable

Le règlement applicable est celui des compétitions régionales FFA version 2022 disponible sur le site web de la FFA. Cette compétition sera qualifiante pour le niveau Espoir, selon les modalités précisées par le règlement FFA des compétitions régionales.

En cas de météo défavorable ou autres événements, priorité sera donnée aux pilotes de la catégorie Espoir pour voler deux programmes. Un certificat médical de non contre-indication aux sports aériens en compétition, de moins d'un an est obligatoire (ou certificat médical Classe 2 ou 1 de moins d'un an).

ATTENTION : tous les commandants de bord devront avoir la qualification de voltige EASA FCL.800 et les FI (cas des vols en catégorie Découverte) être FI voltige EASA.

Les pilotes devront avoir le Brevet Fédéral de Voltige (BFV) correspondant à leur catégorie.





4. Notation et ordre de passage

Le logiciel de notation sera ACRO avec système FPS (sauf si moins de 4 pilotes dans une catégorie).

Les différents niveaux sont totalement mélangés sauf pour la catégorie Espoir. L'ordre de passage du programme 1 sera déterminé grâce à un tirage au sort.

L'ordre de passage du programme 2 sera déterminé en fonction des résultats du programme 1.

Tout ordre de passage ainsi déterminé peut-être modifié par le directeur de compétition ou le starter (sur délégation du premier) pour accélérer le déroulement de l'épreuve ou si d'autres circonstances l'exigent (météo, retard, etc.).

5. Lieu – Accès à l'aérodrome – Avitaillement

La compétition se déroule sur l'aérodrome de la Teste de Buch LFCH.

Pour une arrivée en avion, consulter le notam d'aérodrome (accès réduit aux aéronefs basés, trajectoires modifiées), **contacter au plus tard la veille l'exploitant d'aérodrome** pour les consignes d'arrivée : [05 56 54 45 65](tel:0556544565)

Sur place, les commodités suivantes sont disponibles :

- Avitaillement : automate TOTAL 100 LL. Les pilotes n'ayant pas de carte TOTAL pourront avitailler en 100 LL.

- Hangar : les avions seront hangarés selon la place disponible. Prévoir dans tous les cas un kit d'amarrage.

L'accès en voiture se fait par l'autoroute A63 puis par la route Départementale 652 (route des lacs), puis avenue de l'aérodrome.



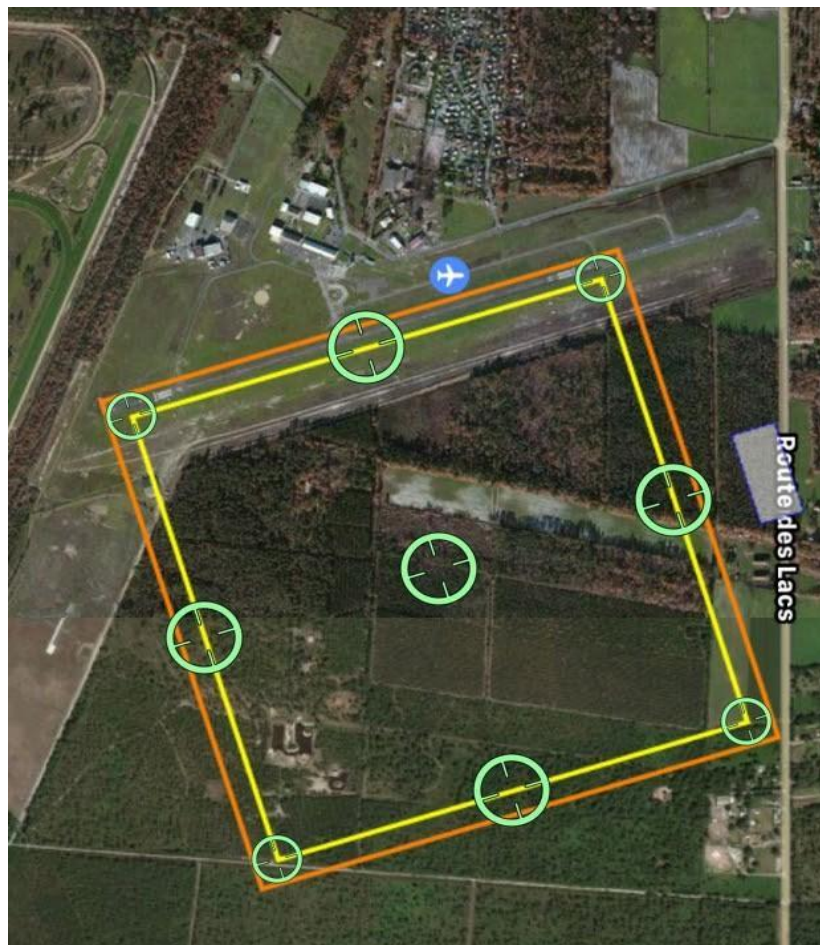


6. Box de voltige

La partie nord du box est centrée sur l'axe de la piste en herbe. Le jury est situé au pied de la tour de contrôle.

Le plancher et le plafond sont ceux du règlement voltige FFA. Un starter sera présent pour prévenir les pilotes de la mise en route.

Une zone d'attente éventuelle sera confirmée au briefing général et/ou journalier.



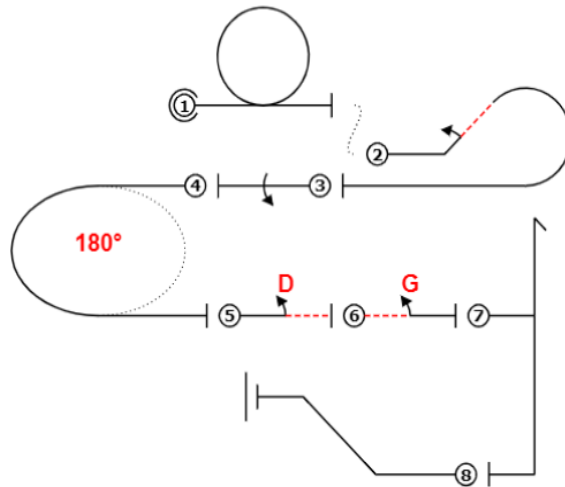


7. Programme Découverte

Niveau Découverte CONNU



Cpe Côte d'Argent Arcachon 26-27 juin 2021		Form B
Pilote ID	France Découverte Connu	
	Vol N°	



Avion		
Fig	Aresti	K
1	7.4.1.1	10 10
2	8.5.2.1 9.1.2.2	10 6
3	1.1.1.1 9.1.3.4	2 8
4	2.2.1.1	4 4
5	1.1.1.3 9.1.3.2	2 4
6	1.1.1.4 9.1.3.2	2 4
7	5.2.1.1	17 17
8	1.1.2.1	7 7
Total K = 76		

© Dyan Joncheray





8. Notam

Le Notam est à consulter sur

www.notamweb.aviation-civile.gouv.fr

Il est en vigueur de 8h30 Local à 19h30 Local

9. Déroulement des vols

Programme prévisionnel Le programme suivant pourra être ajusté en fonction des contraintes (météo).

Samedi 25 Juin matin :

- 8h30 Café et Ouverture secrétariat dossiers compétiteurs. Entraînements libres
- **11h00 Briefing obligatoire pour tous les compétiteurs inscrits,** tirage au sort de l'ordre de passage du programme 1. Vérification des documents pilotes et avion.
- 12h15 Déjeuner et derniers paiements

Samedi 25 Juin après-midi :

- 14h00 début des vols. Compétition programmes connus
- 19h30 Apéritif
- 19h45 Remise des programmes inconnus aux compétiteurs
- 20h00 Fin de la journée et Dîner

Dimanche 26 Juin

- **8h30 Briefing obligatoire pour tous les compétiteurs inscrits,** tirage au sort de l'ordre de passage du programme 2
- 9h00 début des vols
- 12h15 Déjeuner
- 14h Reprise compétition
- 16h Remise des coupes

10. Jury

Le jury sera composé de juges nationaux :

- Alain Vigue : Chef Juge
- Luis Peña
- Bernard Melleton





11. Hébergement

Voici une liste d'hébergements proches de l'aérodrome.

Gites & chambres d'hôtes :

Camping :

- Domaine de la forge :

www.domainedelaforge.com

Camping le long du terrain d'Arcachon, accessible à pieds (300m).

Tel : 05.64.10.20.20

Hôtels :

- All Suites Appart (accessible à pieds de l'aéroclub) :

www.allsuites-apparthotel.com

Tel : 05.56.22.05.00

- Best Western Plus

www.bestwestern.fr

Tel : 05.57.15.22.22

- B&B Hotel

www.hotel-bb.com

Tel : 08.92.70.26.70

12. Repas

L'aéroclub propose des repas (midi et soir) du samedi midi au dimanche midi. L'inscription est obligatoire par le formulaire sur internet (même formulaire que pour l'inscription). Le paiement se fait au même moment que la finalisation de l'inscription.

13. Contact

Pour toute demande concernant l'organisation , merci de contacter en priorité par mail : ArcachonVoltige@gmail.com

En urgence : Jean Claude Vallée : 06.74.78.30.05

